



KIDS ARTour

scheda didattica per bambini



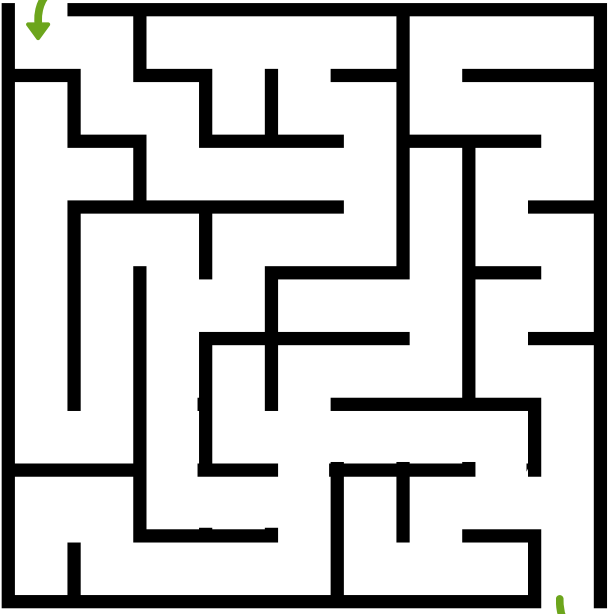
EXTINCTION | Mostra di Max Papeschi



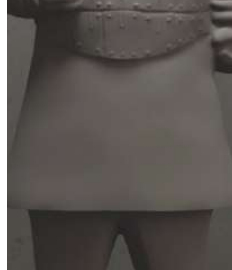
CIAO _____
 IO SONO **TIMMY** E VENGO DA UNA GALASSIA MOLTO MOLTO LONTANA.
 SONO RIUSCITO A CAPTARE DEI VECCHI MESSAGGI CHE PROVENGONO DAL TUO PIANETA, MA TESTI E IMMAGINI SONO FRAMMENTATI...



Aiuta Timmy a **decifrare** il messaggio uscendo dal labirinto



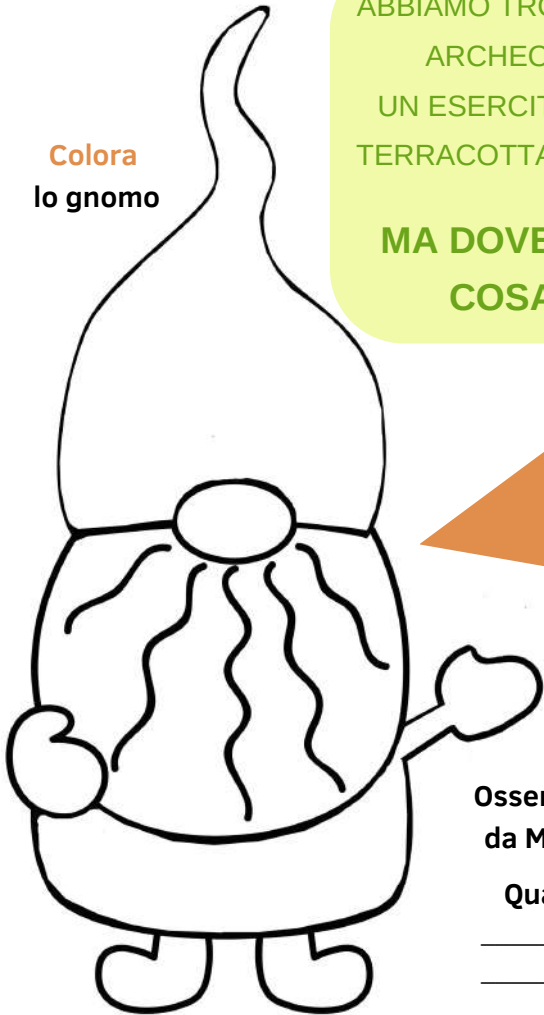
Riordina le immagini numerandole nell'ordine giusto



Entra in sala e guarda le **sculture**: cosa rappresentano? _____

Quante sono?

Colora
lo gnomo



ABBIAMO TROVATO IL PRIMO REPERTO
ARCHEOLOGICO TERRESTRE!

UN ESERCITO DI FIERI GUERRIERI DI
TERRACOTTA CON LE TESTE DI GNOMI.

**MA DOVE SONO GLI UMANI?
COSA È SUCCESSO?**



L'ARTISTA CON QUESTA INSTALLAZIONE VUOLE
FARCI RIFLETTERE, IN CHIAVE IRONICA, SULLE
CAUSE REALI DI UNA POSSIBILE
ESTINZIONE DELL'UMANITÀ.

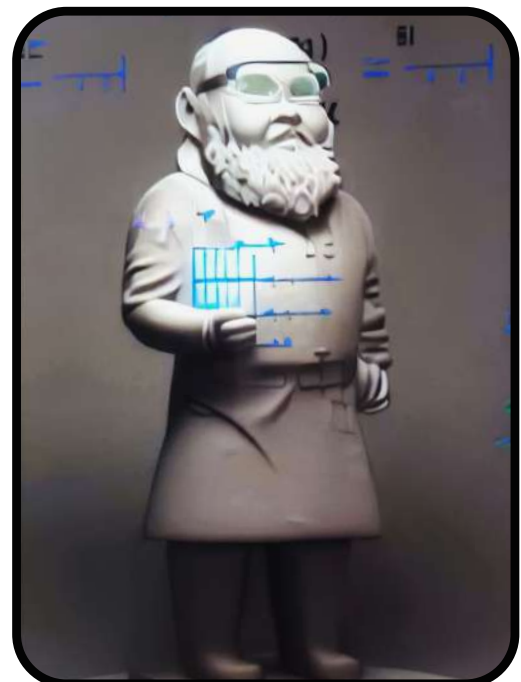
LA MINACCIA DELLA GUERRA E
L'IMPOVERIMENTO DELLA CULTURA

Osserva i 4 quadri digitali: le 1200 immagini sono realizzate
da Michele Ronchetti utilizzando un'intelligenza artificiale.

Quali **elementi** riconosci nelle immagini in movimento?



Quale **messaggio** manderesti
all'Umanità per proteggere
il pianeta Terra?



Se vuoi, condividi con noi la tua esperienza

[#fondazionestelline](#) [#playart](#) [#kidsartour](#) o playart@stelline.it